

INSTALARE EVO XPERIENCE PE STATII IN RETEA

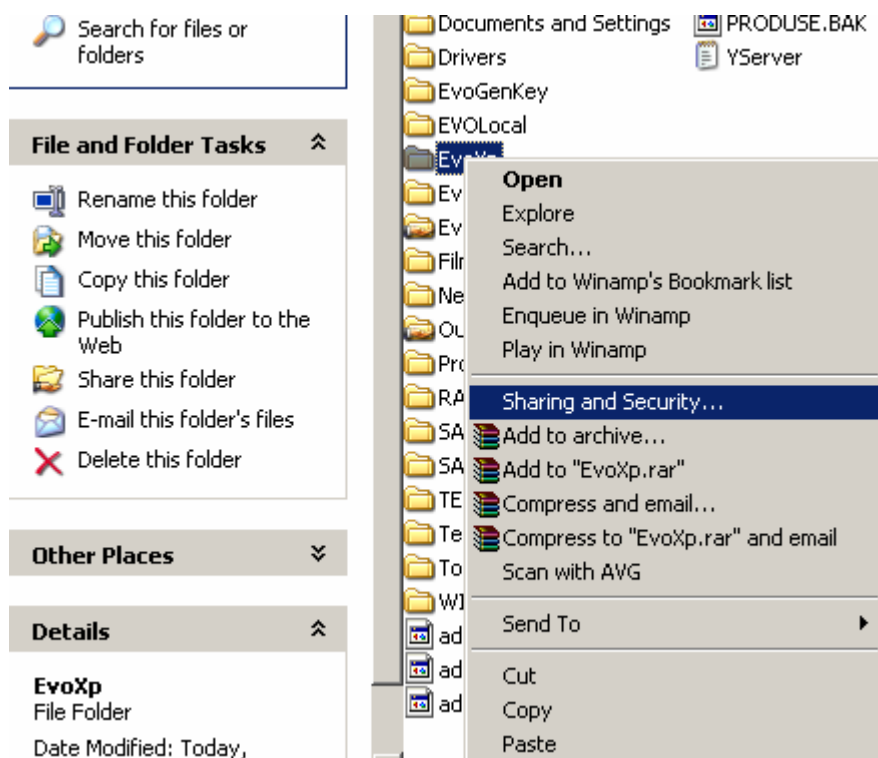
Conditii necesare pentru a rula Evo Xperience in retea:

- A. o retea locala functionabila intre calculatorul care are instalat Evo Xperience si celelalte calculatoare de pe care doriti sa accesati aplicatia.
- B. cele 5 fisire dll.

- A. Calculatorul pe care ati instalat pachetul EvoXperience va deveni server. Pentru aceasta directorul EvoXp trebuie sa fie vizibil in retea, cu drepturi full acces.

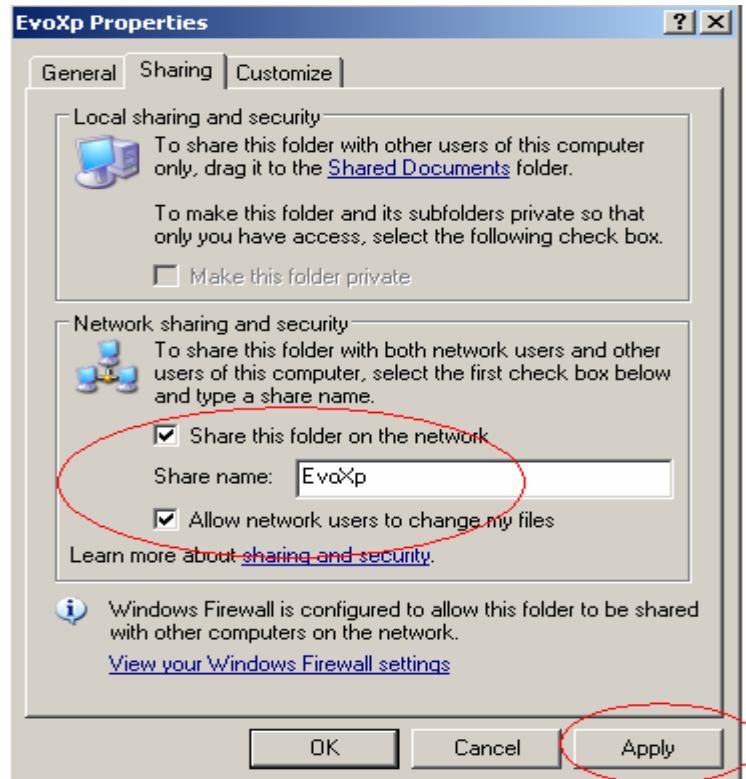
Procedati astfel:

Intrati in MyComputer, Local Disk C, apasati click dreapta pe directorul EvoXp. Accesati optiunea Sharing and Security.

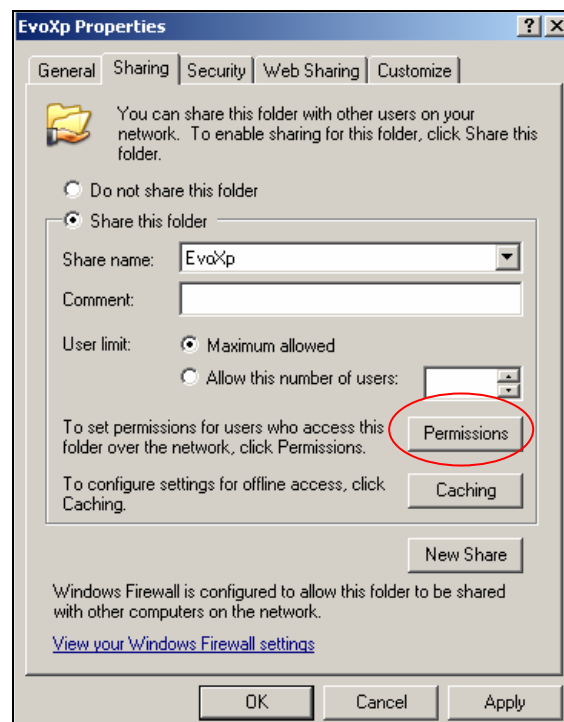


In functie de configurarea sistemului Dv de operare, operatiunea de sharing se poate efectua in doua moduri.

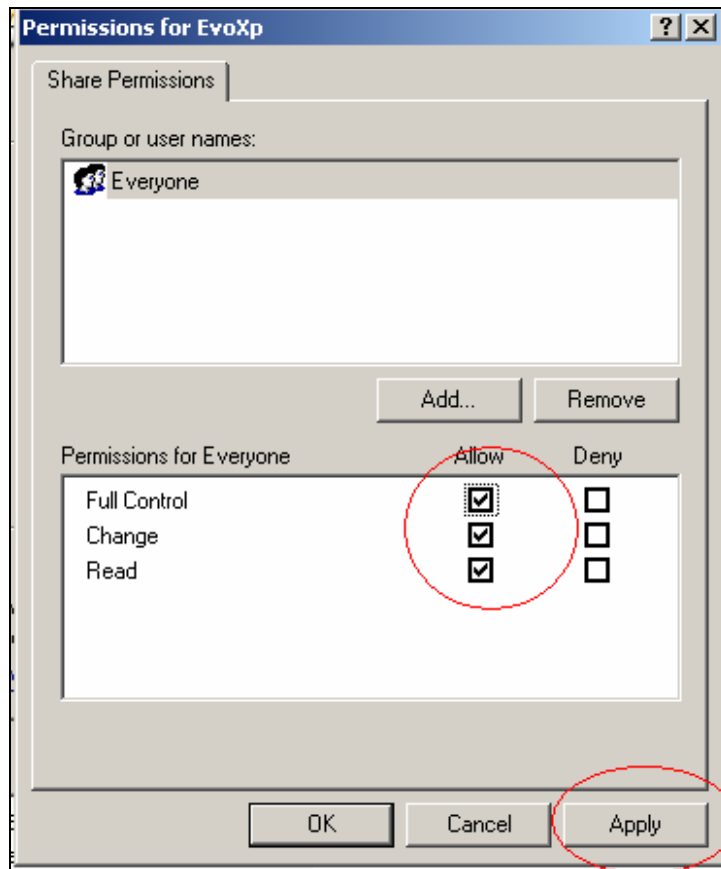
Bifati **Share this folder on the network** si **Allow network users to change my files** apoi apasati butonul Apply.



In cazul modului de sharing Advanced procedati astfel:
Selectati **Share this folder** si **Maximum allowed**. Apasati **Permissions**.



Bifati **Full Control, Change, Read**. Apasati **Apply**.



- B. După ce ați efectuat sharingul trebuie să copiați pe fiecare stație (calculator în rețea) cele 5 fișiere DLL. Dacă nu ați avut instalată o versiune demo, ci direct programul EvoXperience varianta neînregistrată, în directorul EvoXp\Arhive ar trebui să găsiți un directorul DLL. Acest director trebuie să conțină 5 fișiere cu extensia dll: qpeusys.dll, epeusys.dll, dexec.dll, wstation.dll, server.dll. Aceste fișiere trebuie copiate pe toate stațiile în director C:\Windows\System 32. Accesați apoi prin rețea directorul EvoXp de pe server (My Network Places, EvoXp on NumeServer, cautați fișierul evo.exe, apăsați click dreapta și selectați Send to Desktop). La fel procedați pentru fișierul newevosal.exe.

