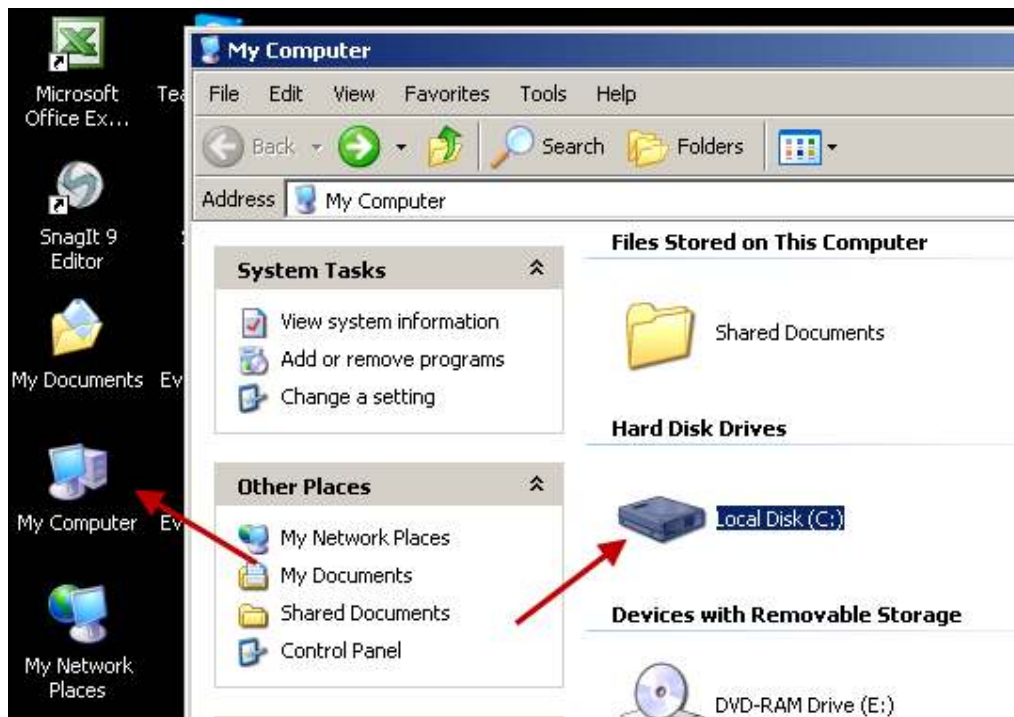
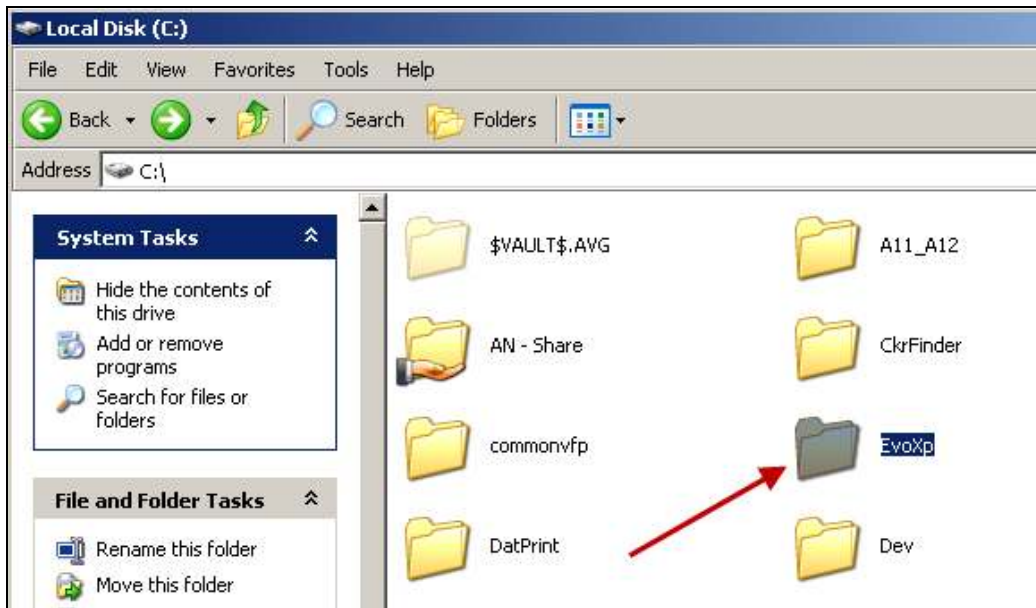


## Reinstalarea sistemului EvoXperince.

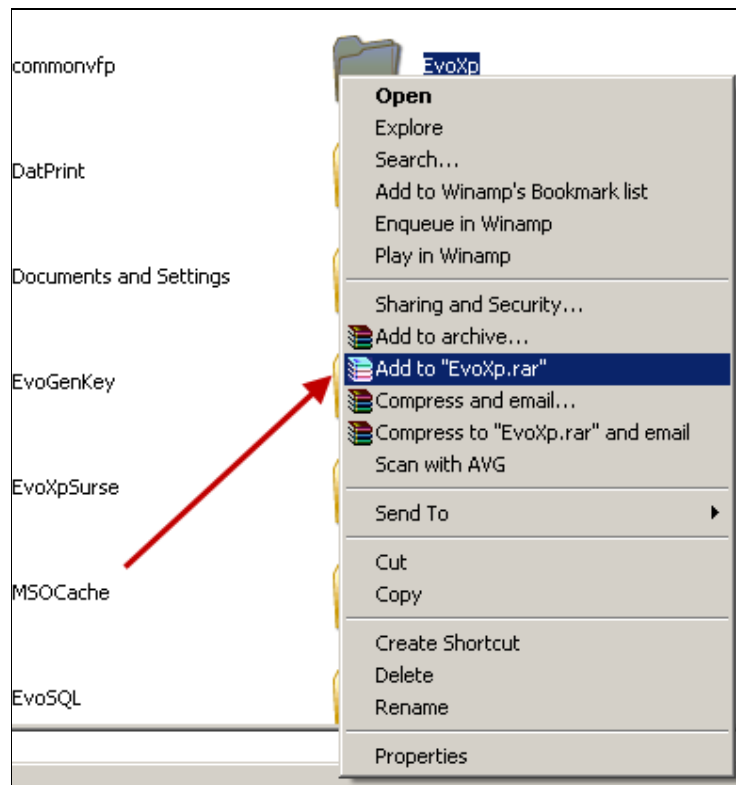
Salvare periodica integrala: este recomandat ca odata la cateva luni sa salvati aplicatia integral. Pentru a indeplini aceasta operatiuni, urmati pasii:

1. Localizarea directorului de instalare a programului EvoXperience: cautati directorul EvoXp pe calculatorul care este server, de obicei in partitia C. Daca lucrati pe un singur calculator, de obicei gasiti directorul de instalare in My Computer -> Local Disk C -> EvoXp.

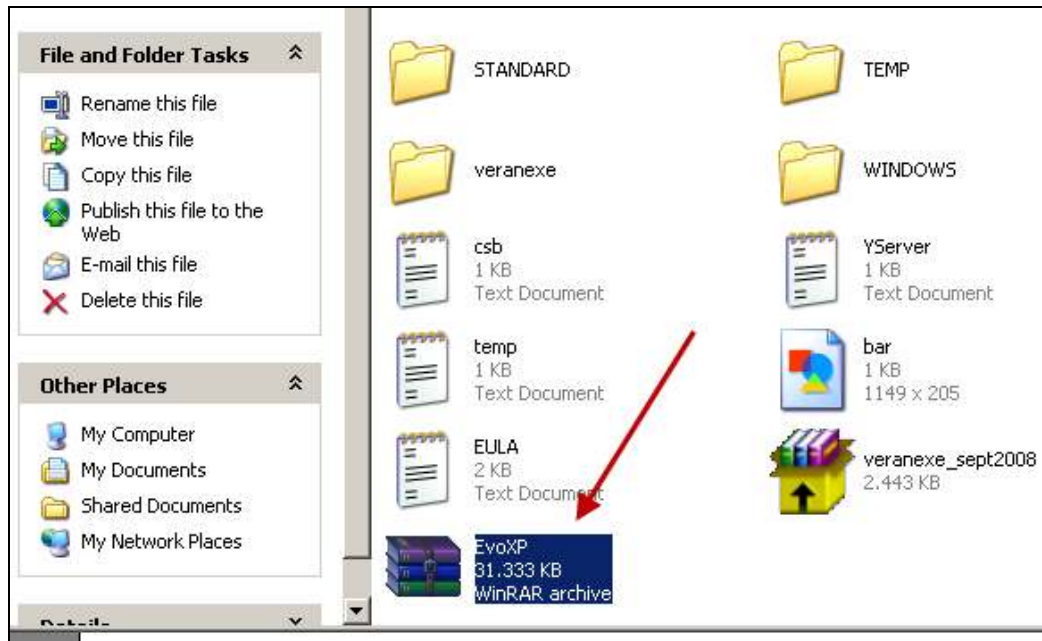




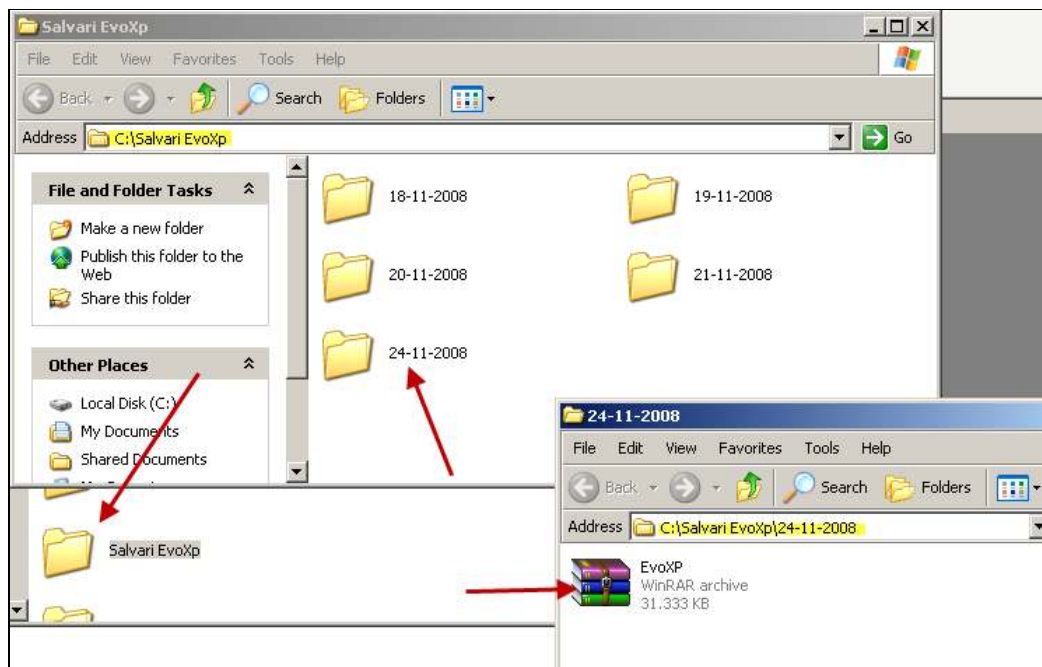
2. Pentru a arhiva directorul EvoXp ar trebui sa aveti instalat utilitarul (programul de arhivare) Win RAR. De obicei acesta este prezent pe majoritatea calculatoarelor.  
Apasati click dreapta pe directorul EvoXp si selectati optiunea <<Add to "EvoXp.rar">>



3. Implicit arhiva se va crea in acelasi directorul radacina in care se afla si EvoXp.



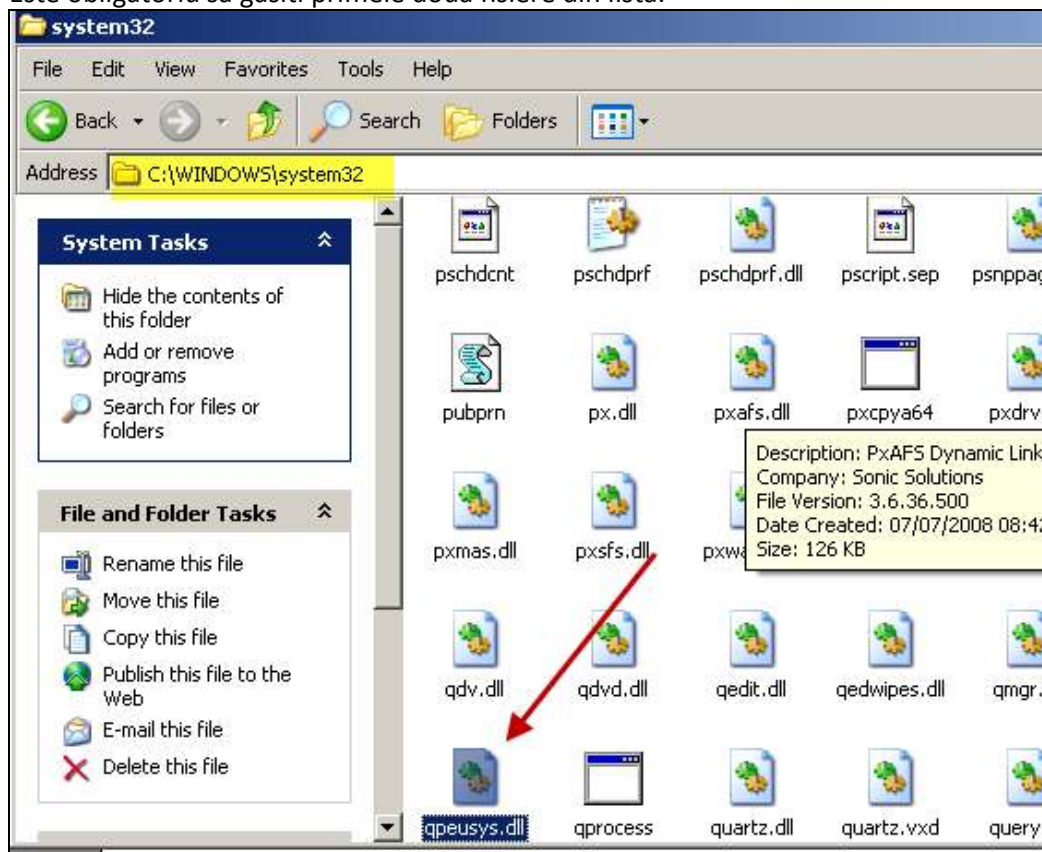
Arhiva astfel creata o puteti copia pe un CD/DVD/hard extern sau intr-o alta partitie in care sa aveti un director Salvari EvoXP. Pentru a nu face confuzie intre copiile aplicatiei salvate, este indicat sa le organizati pe directoarele corespunzatoare zilei in care ati realizat salvare.



Pentru restaurarea programului in cazul in care a fost necesara reinstalarea sistemului de operare Windows, sau din orice alt motiv trebuie sa va asigurati de urmatoarele:

1. Aveti salvarea integrala efectuata cat mai recent posibil (imediat dupa ce ati incetat lucrul cu programul EvoXperience, inainte de reinstalarea sistemului de operare).
2. Aveti bibliotecile necesare rularii aplicatiei (fisiere cu extensia dll). De obicei, recomandam ca fisierele dll sa fie pastrate in Arhive, intr-un director cu denumirea DLL, eventual data la care s-au copiat (DLL – 14-10-2007). Daca nu stiti cu siguranta, daca DLL-urile din Arhive sunt cele actuale, cele pe care programul le foloseste la momentul actual cel mai bine este sa le cautati in directorul C:\Windows\System32.

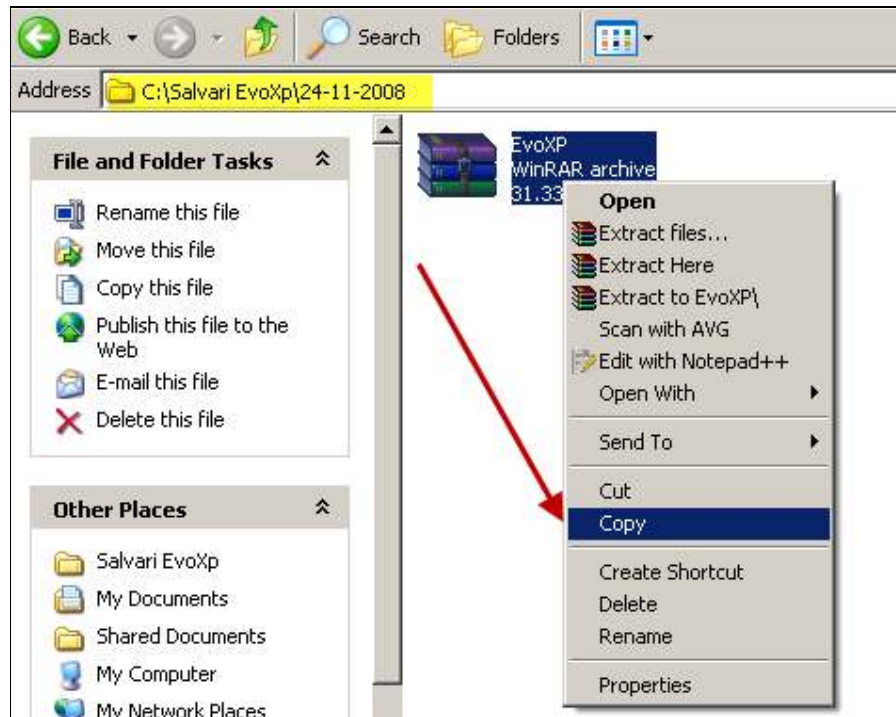
Denumirile fisierelor: qpeusys.dll, epeusys.dll, wstation.dll, ddexec.dll, server.dll.  
Este obligatoriu sa gasiti primele doua fisiere din lista.



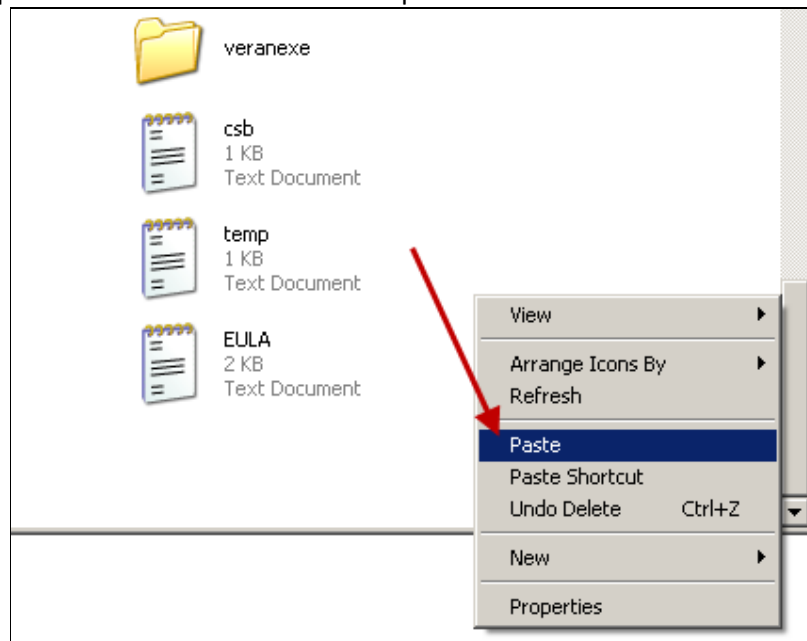
Fisierele astfel gasite, le puteti copia in acelasi director in care ati facut si salvarea directorului EvoXp.

Dupa reinstalarea sistemului de operare procedati astfel:

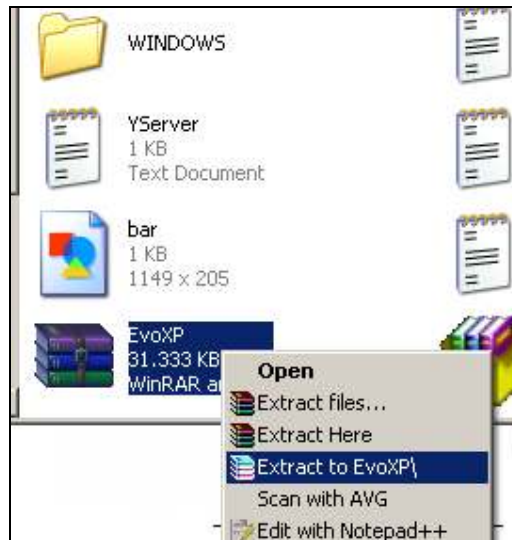
1. Copiati arhiva EvoXp.rar din directorul Salvari EvoXp\Data[zz-II-aaaa]\EvoXp.rar, in partitia Local Disk C.



My Computer -> Local Disk C -> Click dreapta -> Paste

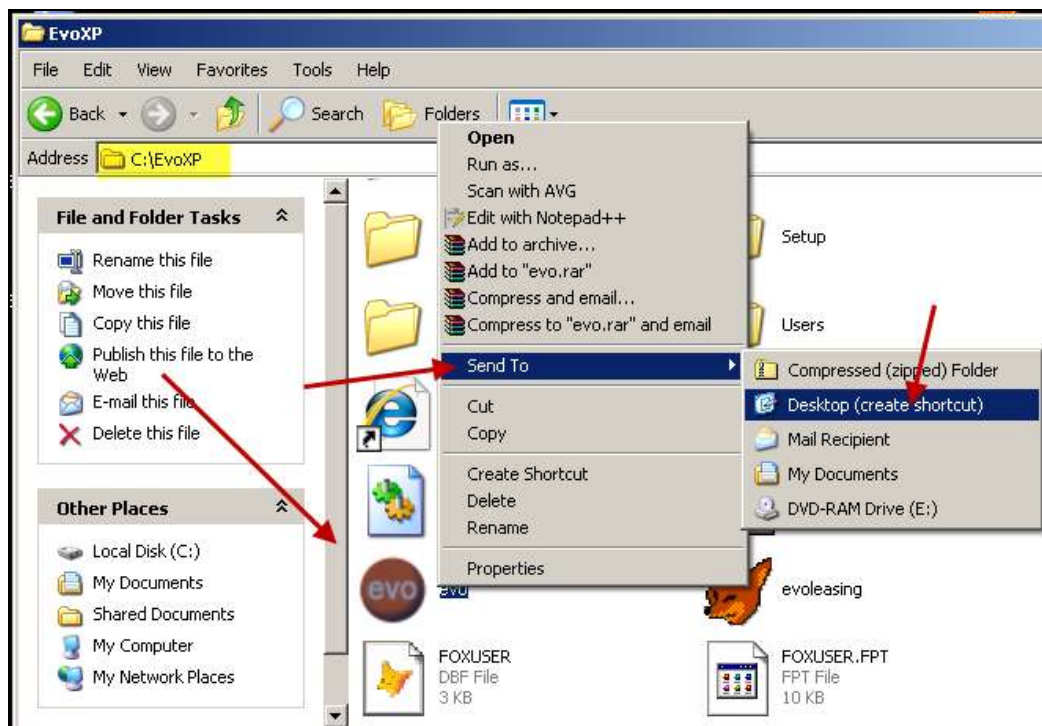


2. Apasati click dreapta, Extract to EvoXp\.



Asteptati sa se finalizeze operatiunea.

2. Copiati fisierele cu extensia dll in directorul C:\Windows\System32.
3. Pentru accesarea programului, intrati in directorul EvoXp, cautati executabilele evo.exe si newevosal.exe si faceti cate un shortcut (scurtatura) pe desktop pentru fiecare dintre ele.



Dupa reinstalarea sistemului de operare varianta de program va fi neinregistrata. Sunati la numerele de telefon 021 371 40 17 sau 021 371 40 50, precizati firma si CODUL CLIENT si veti primi o noua cheie de inregistrare.

Daca aveti programul instalat pe mai multe statii, consultati link-ul urmator pentru detalii referitoare la reinstalarea pe statii:

[http://www.arsson.ro/info\\_instalarestatii.pdf](http://www.arsson.ro/info_instalarestatii.pdf)